

各位

2016年12月吉日
SPP テクノロジーズ株式会社

〒100-0004 東京都千代田区大手町一丁目3番2号
(経団連会館15階)

TEL: 03-3217-2816
<http://www.spp-technologies.co.jp/>

新型シリコン深掘り装置“ASE-Proxion”の販売開始

SPP テクノロジーズ株式会社(東京都千代田区 社長:速水 利泰)は、MEMS デバイスやプラズマダイシング向けのソリューションとして、新型シリコン深掘り装置“ASE-Proxion”(エーエスイー プロキオン)の販売を開始致します。

SPP テクノロジーズでは、MEMS 及び半導体向け製造装置の開発・製造・販売を通して日本の産業発展の一翼を担い、社会に貢献する企業を目指しております。今後ともよろしくお引き立ての程お願い申し上げます。

記

1. 概要

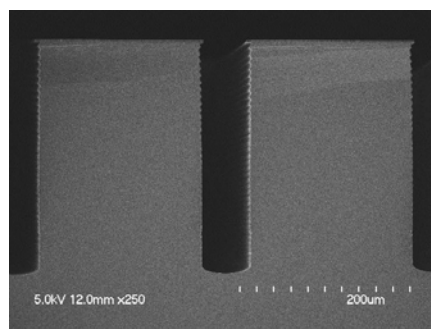
今回発売致しました“ASE-Proxion”の特長は、以下の通りです。

- MEMS やプラズマダイシング向けに開発した、高速シリコン深掘りの最新鋭装置
- 高開口パターンで高均一性・高エッチングレート・チルトレスを同時に実現
《従来機“ASE-Pegasus”(エーエスイー ペガサス)の約2倍のエッチングレート》
- 新構造プラズマソース・新型ウェハ試料台搭載によるプロセスウィンドウ拡大
- 温室効果ガス排出を低減する新機構搭載 など

2. 装置外観、及びプロセス性能



ASE-Proxion の装置外観



シリコンエッチング例
(トレンチ幅: 50 μ m、加工深さ: 250 μ m、
エッチングレート: 42.7 μ m/分)

《本件に関するお問い合わせ先》

SPP テクノロジーズ株式会社

営業部 東日本営業グループ【太田】

TEL: 03-3217-2816 FAX: 03-3217-2829

西日本営業グループ【葉山】

TEL: 06-6489-5997 FAX: 06-6489-5880

以上